



TAÇA DE PORTUGAL DHI VODAFONE 2012

LOUSÃ



(GUIA TÉCNICO)

INDÍCE

Informação do evento	Erro! Marcador não definido.
Organização	2
Apresentação	Erro! Marcador não definido.
Estrutura organizadora	2
Programa	3
Detalhes da competição	4
Circuito	5
Circuito – meios de socorro	6
Circuito – transportes	7
Circuito - fotos	8
Contactos	9
Como chegar	9

Informação do evento:

- **Designação:** Taça de Portugal Downhill / Vodafone
- **Tipo competição:** Downhill (DHI) Class 2
- **Data:** 9, 10 e 11 de Março de 2012
- **Localização:** Lousã, Portugal

Organização:

- Montanha Clube » www.montanha-clube.pt
- Federação Portuguesa de Ciclismo » www.uvp-fpc.pt
- Union Cycliste Internationale (UCI) » www.uci.ch

Apresentação:

Mais de uma década depois a “Taça de Portugal Downhill” está de volta à Serra da Lousã.

Será nos dias 9, 10 e 11 de Março que a Lousã irá receber de braços abertos todos os amantes desta radical vertente do BTT. A sua espera estará a pista que é considerada pelos melhores atletas da modalidade, como a mais completa em Portugal, colocando à prova a técnica e condição física dos pilotos, a mesma que tem sido destino de algumas equipas e atletas internacionais para realizar estágios e testes às bicicletas.

O Staff do Montanha Clube está a preparar alterações na parte final da pista, sendo que a mesma irá ficar ligeiramente mais comprida, com a grande vantagem de terminar junto de uma das principais vias de entrada na Vila, desta forma espera-se que o público adira em massa para ver este espectáculo.

Estrutura organizadora:

Director de prova: Nuno Martins

Presidente do Colégio de Comissários: (a definir)

Secretariado/Inscrições: Mariana Torres

Responsável de segurança: Frederico Malta

Responsável do circuito: João Bandeira

Gestão do paddock: Tiago Ferreira

Coordenação dos transportes: José Quaresma

Comunicação e imagem: Maria João Gouveia

Programa:

9 Março (6ª feira)

14:00 - 18:00 » Abertura do parque de equipas.
Abertura da pista para reconhecimento à pé.

10 Março (Sábado)

9:00 – 12:30 » Secretariado.

9:00 – 13:00 » Treinos Livres: **Bloco 1, Bloco 2** e “Promoção”

14:00 – 18:00 » Secretariado.

14:00 » Início dos Treinos Oficiais sem paragens.

14:00 – 15:30 » **Bloco 1** (Cadetes, Femininas, Masters).

15:30 – 17:00 » **Bloco 2** (Juniões e Elites).

17:00 – 18:00 » Treinos Livres: **Bloco 1, Bloco 2** e “Promoção”.

18:30 » Reunião de Directores Desportivos.

11 Março (Domingo)

9:00 » Abertura do secretariado e da pista para treinos.

9:00 – 10:00 » Treinos: **Bloco 1, Bloco 2** e “Promoção”

10:00 – 10:30 » Treinos Elites TOP 20 e Juniores TOP 5.

11:00 » 1.^a Manga “Promoção”.

11:30 » Manga de qualificação **Bloco 1 e 2**.

14:30 » 2.^a Manga “Promoção”.

15:00 » Manga final: **Bloco 1 e 2**.

17:00 » Cerimónia protocolar de entrega de prémios.

Detalhes da competição:

Esta é uma competição aberta a todos os atletas, federados ou não federados. A competição decorrerá de acordo com o REGULAMENTO DA TAÇA DE PORTUGAL DE DOWNHILL, definido pela Federação Portuguesa de Ciclismo, que pode ser consultado em: www.uvp-fcp.pt

A inscrição dos atletas não federados “Promoção” deve ser dirigida ao Montanha Clube, através do envio dos dados pessoais para o seguinte mail: montanhaclube.btt@gmail.com até dia 7 de Março.

Circuito:

O circuito têm o seu início na “Barraca Preta” a 570 metros de altitude, e final junto ao hipermercado Continente a 200 metros, perfaz assim 370 metros de desnível e 1.900 metros de comprido.

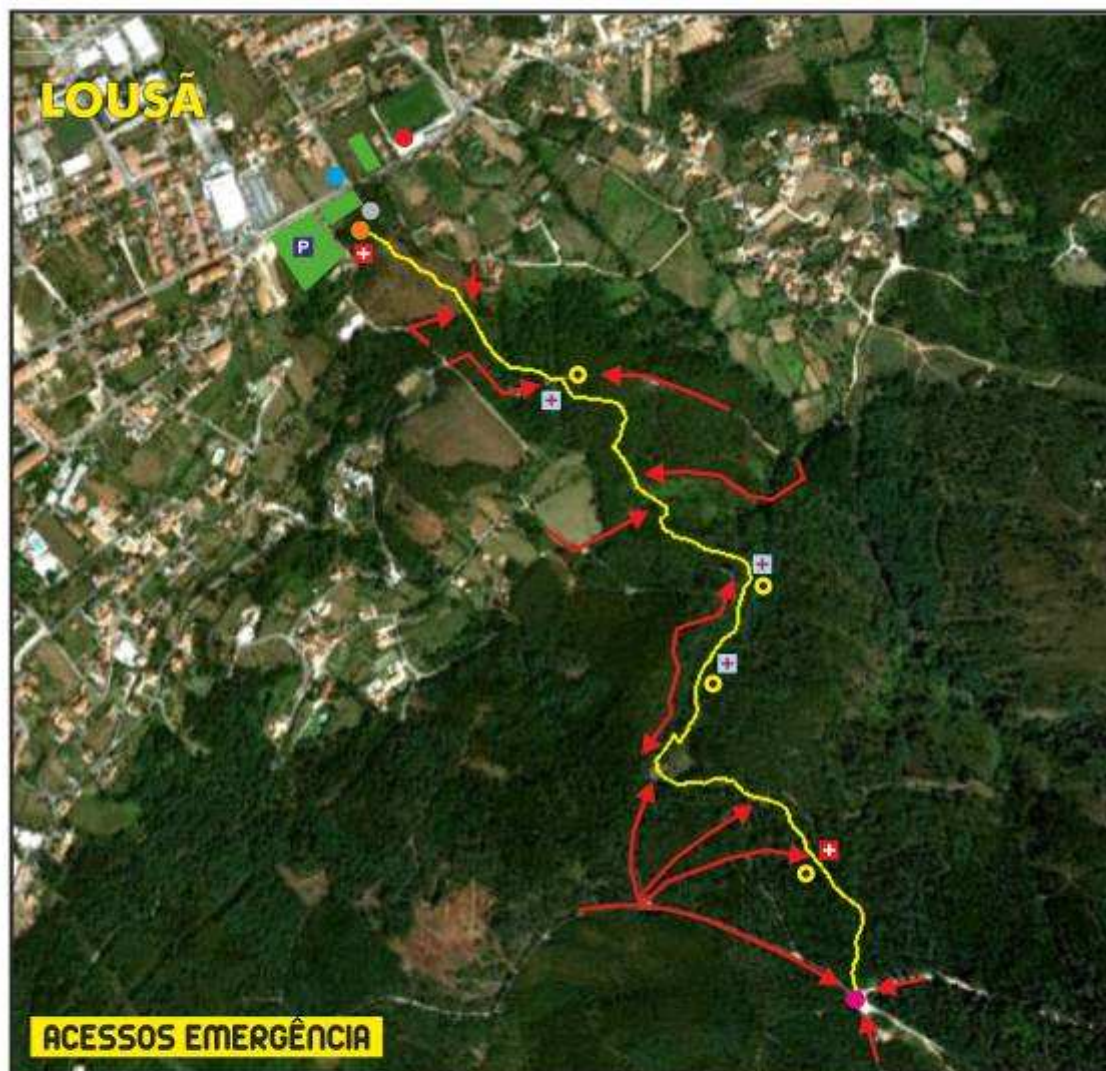


início/start: ●
final/finish: ●
pista/track: —
distância/distance: 1.900 mts
altitude partida/starting height: 570 mts
altitude final/finish height: 200 mts
desnível/vertical drop: 370 mts

zona de meta/paddock: ■
estacionamento/parking: P
secretariado/registration: ●
banhos/baths: ●
transportes/bike transport: ●
zona espectáculo/show zone: ●



Meios de emergência:



← acessos emergência/emergency access

— pista/track

✚ ambulância

✚ equipa bombeiros



Funcionamento dos transportes:

Autocarros para atletas (25 lugares)

Carrinhas para bicicletas (25 bicicletas)



- pista
- transportes
- transporte de bicicleta
- acessos organização e meios de socorro



Fotos do circuito



Contactos:

Montanha Clube
Apartado 45 – 3200 Lousã
Portugal

Tel : +351 918687242

Mail: montanhaclube.btt@gmail.com

Web-Page:

www.montanha-clube.pt
www.uvp-fpc.pt

Como chegar:

A Vila da Lousã fica situada a 27 Kms de Coimbra, a cerca de 20 minutos de automóvel.

Chegado à Lousã, o ponto de referência para chegar a zona de padock é o hipermercado Continente, situado na Av. Dr. José Cardoso, na Estrada em direcção à Góis.

- Coordenadas: 40°07'01.04"N 8°14'11.81"O

- Alojamentos consultar em: <http://www.cm-lousa.pt/alojamento?m=b61>

